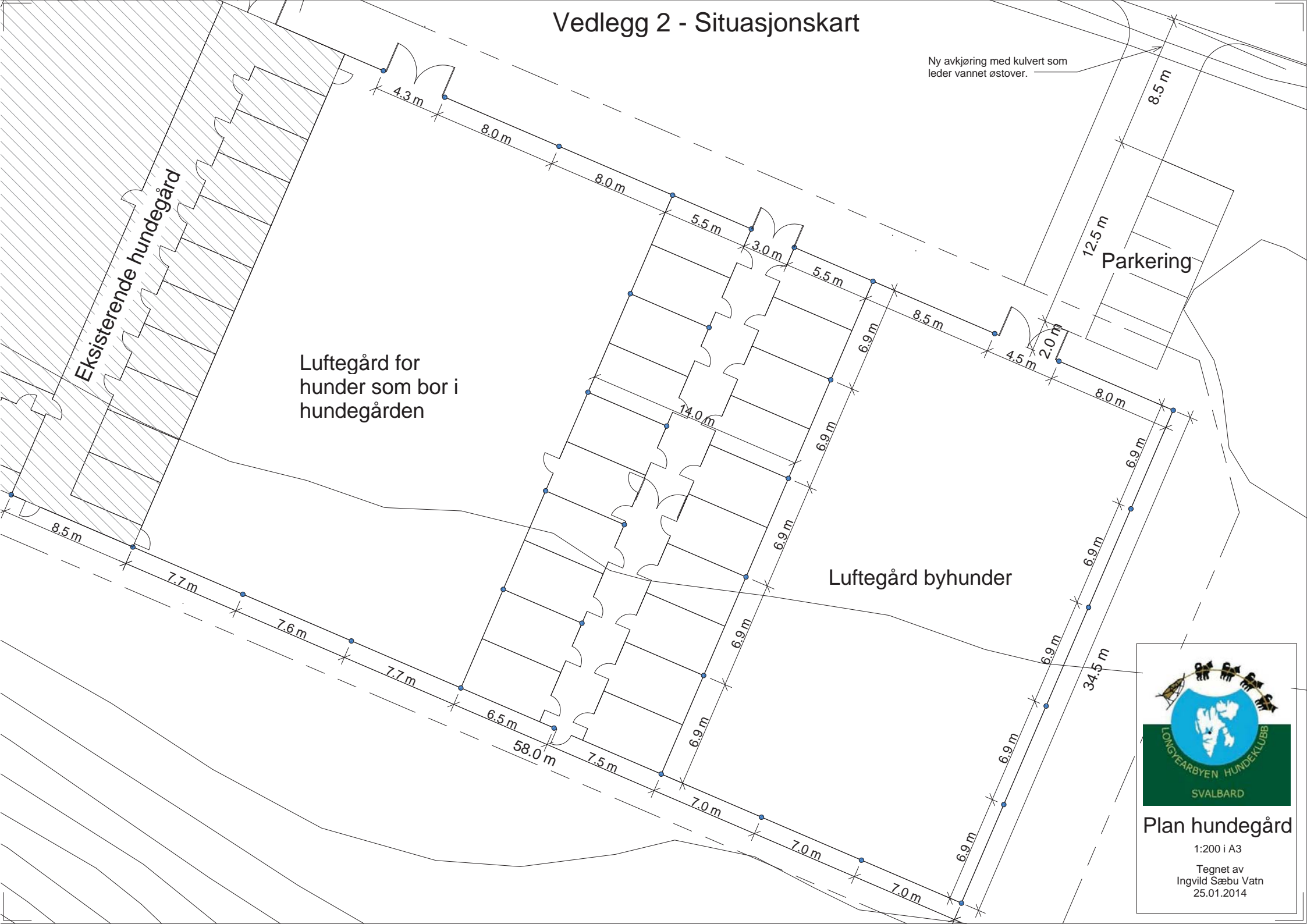


Vedlegg 2 - Situasjonsskart

Ny avkjøring med kulvert som leder vannet østover.

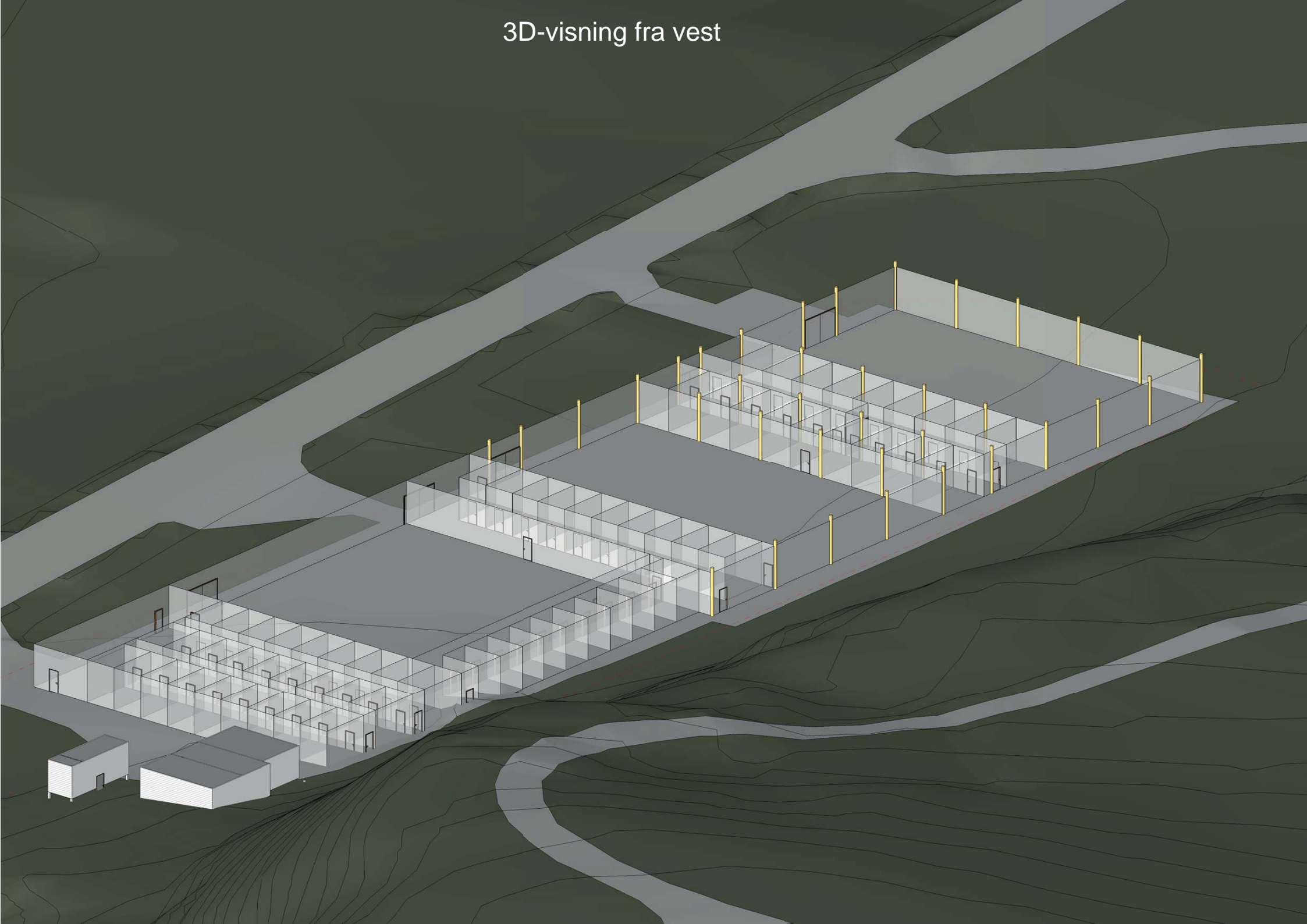


Plan hundegård

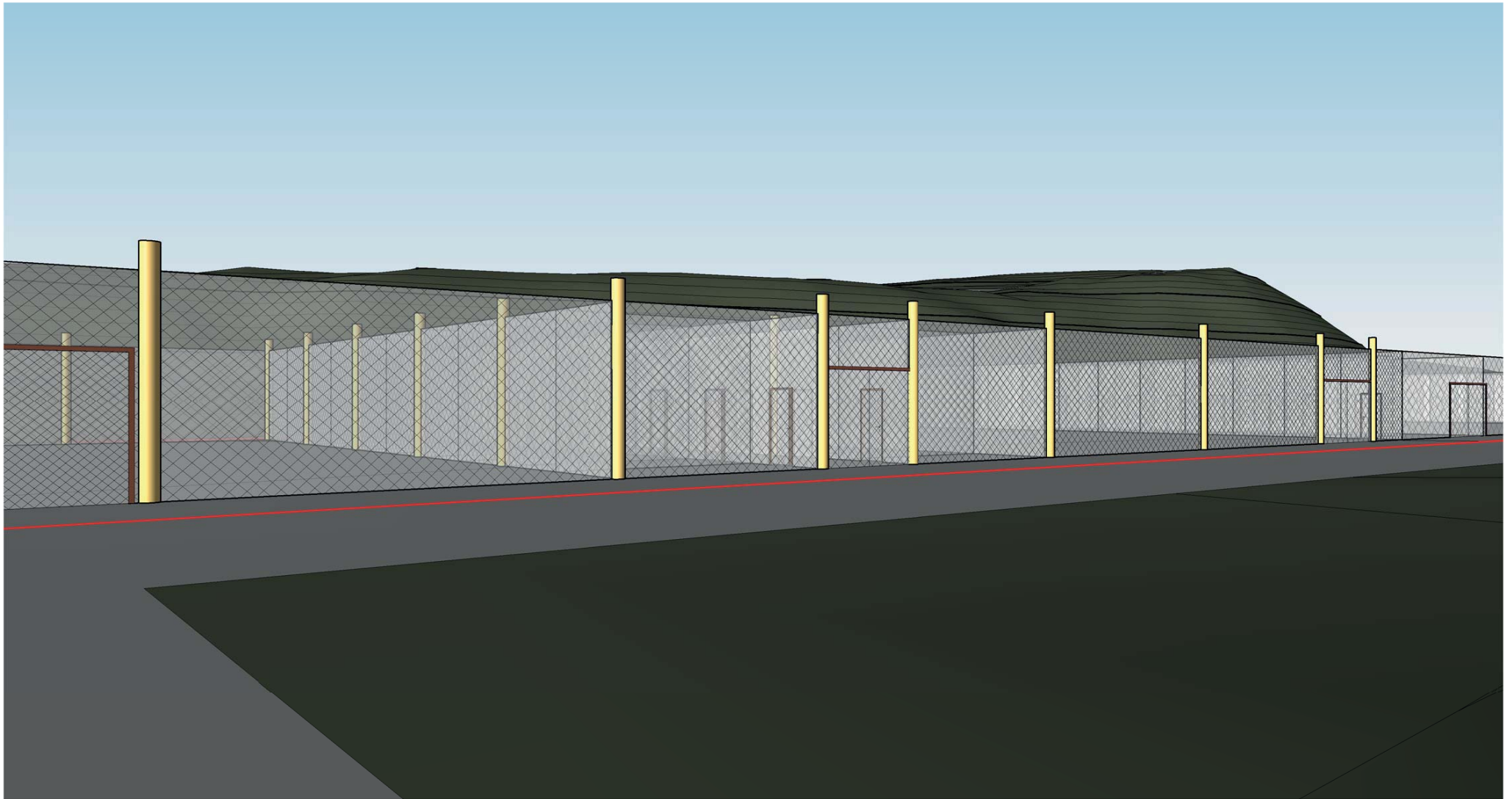
1:200 i A3

Tegnet av
Ingvild Sæbu Vatn
25.01.2014

3D-visning fra vest



Perspektiv fra avkjørsel



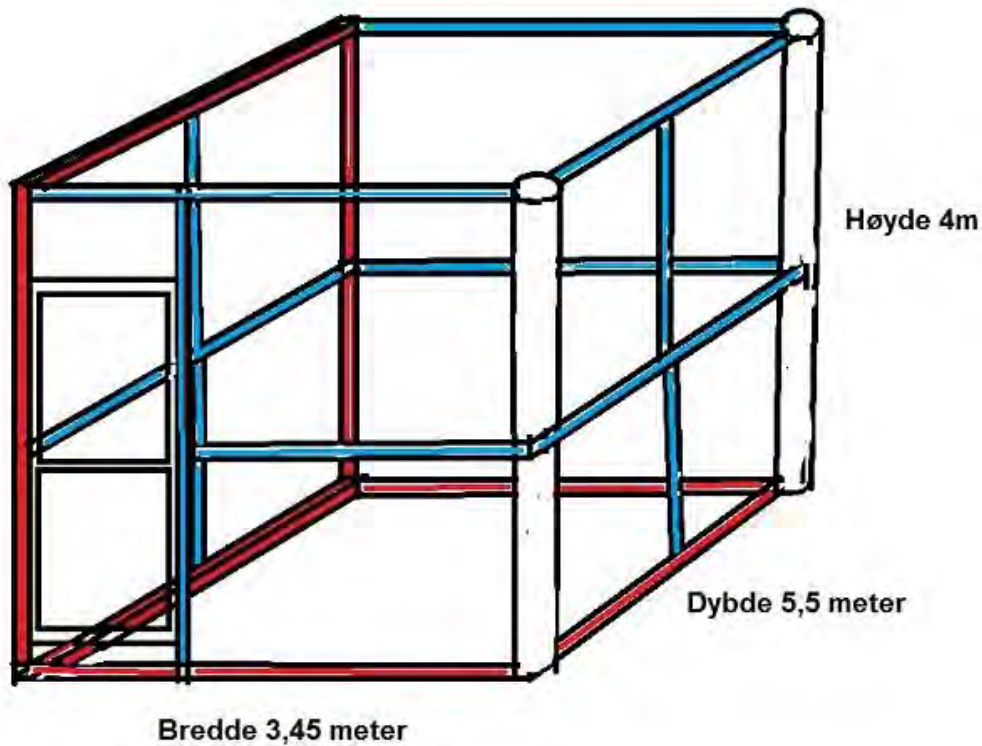
Skisse burmodul hundegården

Rød farge angir bruk av 98x98mm trevirke

Blå farge angir bruk av 48x98mm trevirke

De hvite stolpene er pæler

Dører bygges også av 48x98mm trevirke



Skisse: Margit Dyrland, LHK